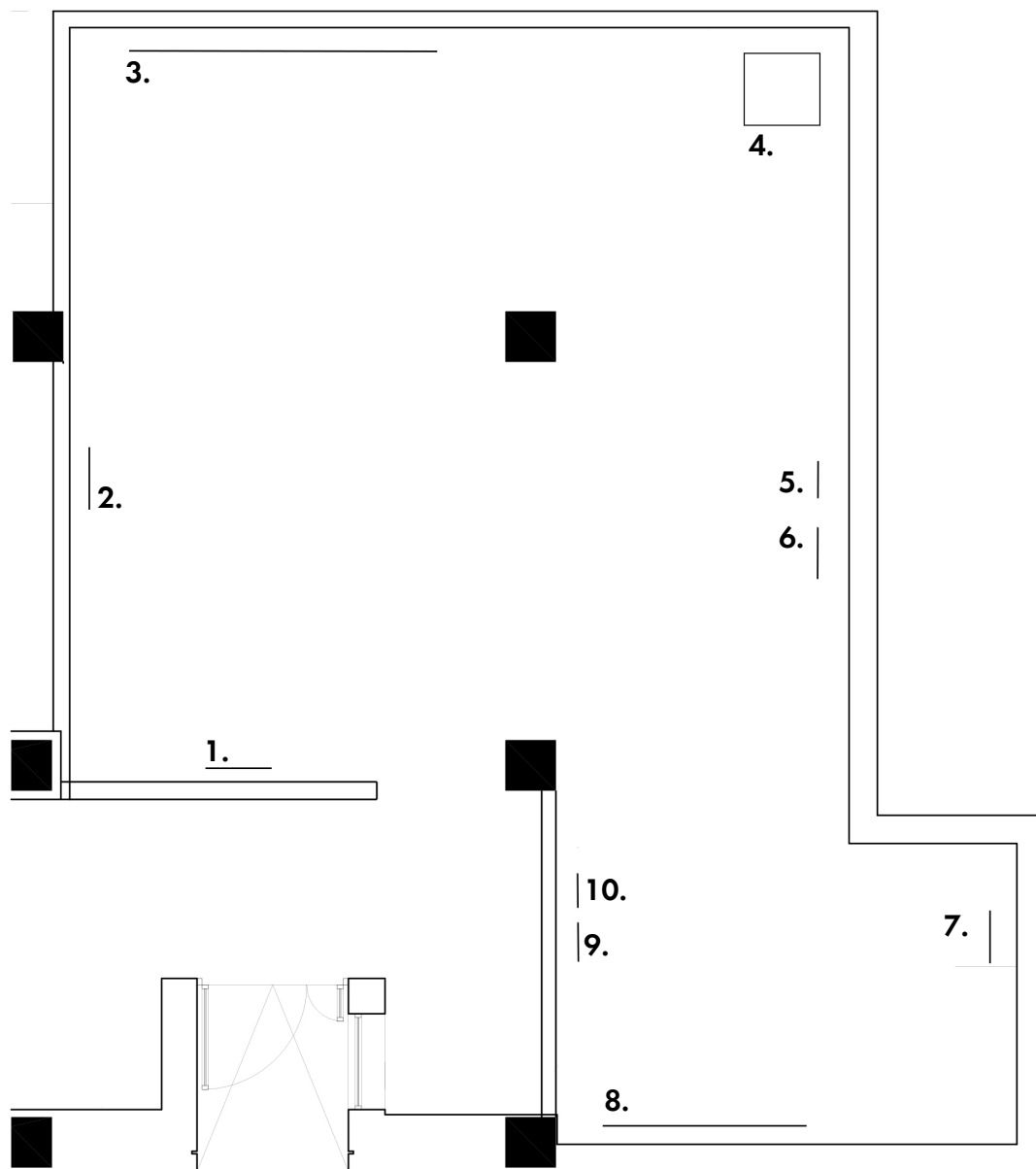


## VIII. SALIR A RECIBIRLE

REBECCA HORN - REGINA DE MIGUEL - JOSÉ MIGUEL DE PRADA POOLE - ZUSH

14.12.2020 - 09.01.2021



**REBECCA HORN.** 4. *Homenaje a Octavio Paz*, 2015. Cráneo de hierro fundido, acero, bola de cristal, lámpara, peana de madera y dispositivo electrónico. 130 x 31 x 31 cm | 51 x 12 x 12 in

**REGINA DE MIGUEL.** 1. *Arbustos de nervios como bosques de coral 02*, 2020. Acuarela, gouache y lápices sobre papel Arches. 55.5 x 43.5 cm | 22 x 17 in  
2. *Audax viator*, 2020. Acuarela y lápices sobre papel Hannemülle. 39.5 x 31.5 cm | 15.5 x 12 in  
6. *Arbustos de nervios como bosques de coral 01*, 2020. Acuarela, gouache y lápices sobre papel Arches. 55.5 x 43.5 cm | 22 x 17 in  
7. *Arbustos de nervios como bosques de coral 04*, 2020. Acuarela, gouache y lápices sobre papel Arches. 55.5 x 43.5 cm | 22 x 17 in  
9. *Arbustos de nervios como bosques de coral 03*, 2020. Acuarela, gouache y lápices sobre papel Arches. 55.5 x 43.5 cm | 22 x 17 in  
10. *Arbustos de nervios como bosques de coral 06*, 2020. Acuarela, gouache y lápices sobre papel Arches. 55.5 x 43.5 cm | 22 x 17 in

**JOSÉ MIGUEL DE PRADA POOLE.** 8. *Form and universe*, 1981. Impresión. 104,5 x 104,5 cm | 41.2 x 41.2 in

**ZUSH.** 3. *Evrugo Mental State OC*, 1982. Técnica mixta sobre papel. 260 x 160 cm | 102 x 63 in

5. *Spedru*, 1980. Técnica mixta sobre papel. 113 x 22.5 cm | 44 x 9 in